



Gotická kultura

Vypracoval Mgr. David Mikoláš

17. února 2008

Základní charakteristika

- vznik ve Francii
- navazuje na románský sloh
- trvá přibližně od 12. do 15. (16.) století
- gótský = barbarský (podle ital. humanistů)

Architektura

- lomený oblouk
- křížová klenba
- vnitřní opěrný systém
- vnější opěrný systém
- fiály, chrliče, rozety, portály
- stavební hutě (parléřovská huť v Praze)

Notre Dame v Paříži



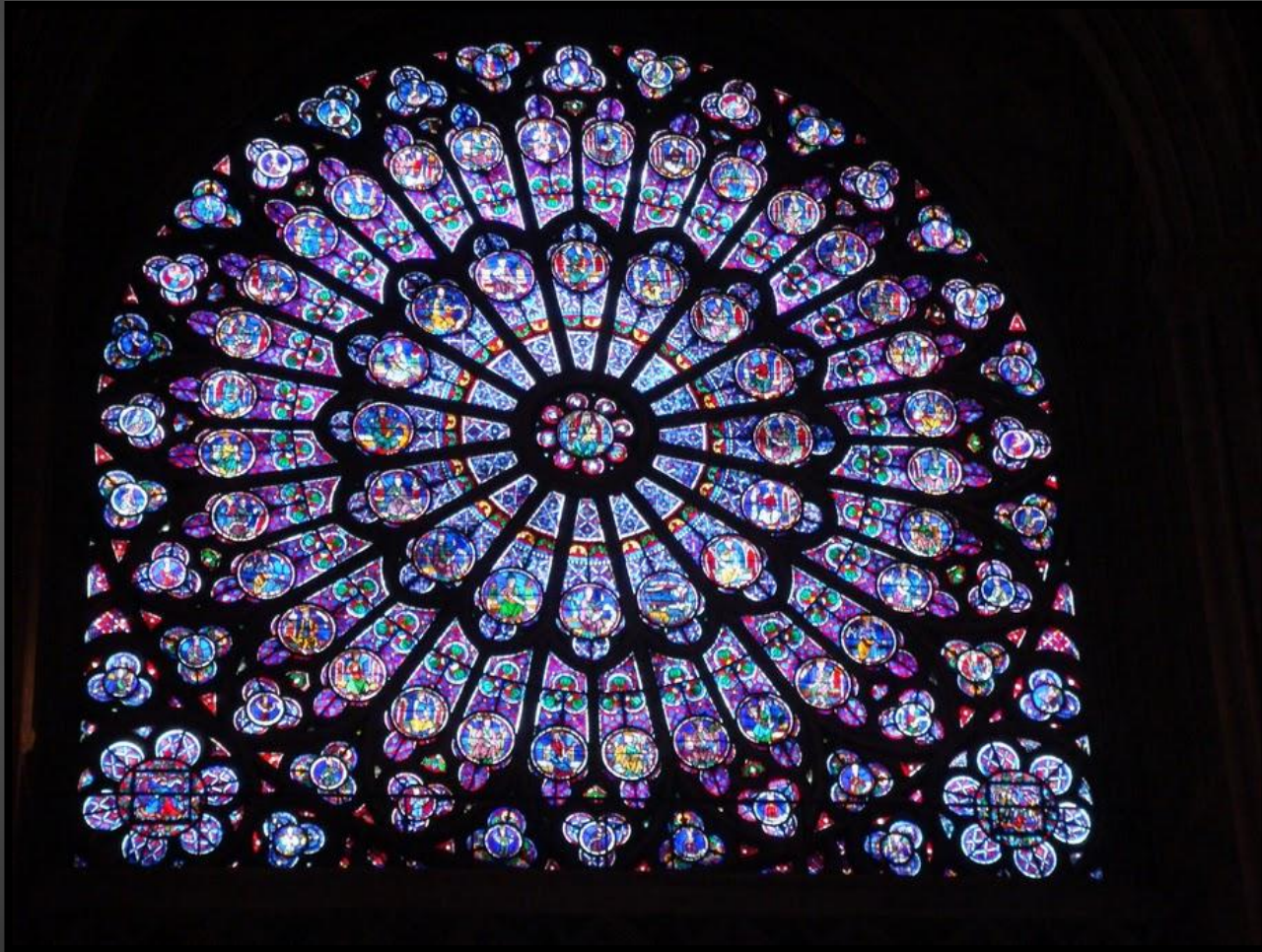
Chrám sv. Víta v Praze



Rozeta



Rozeta



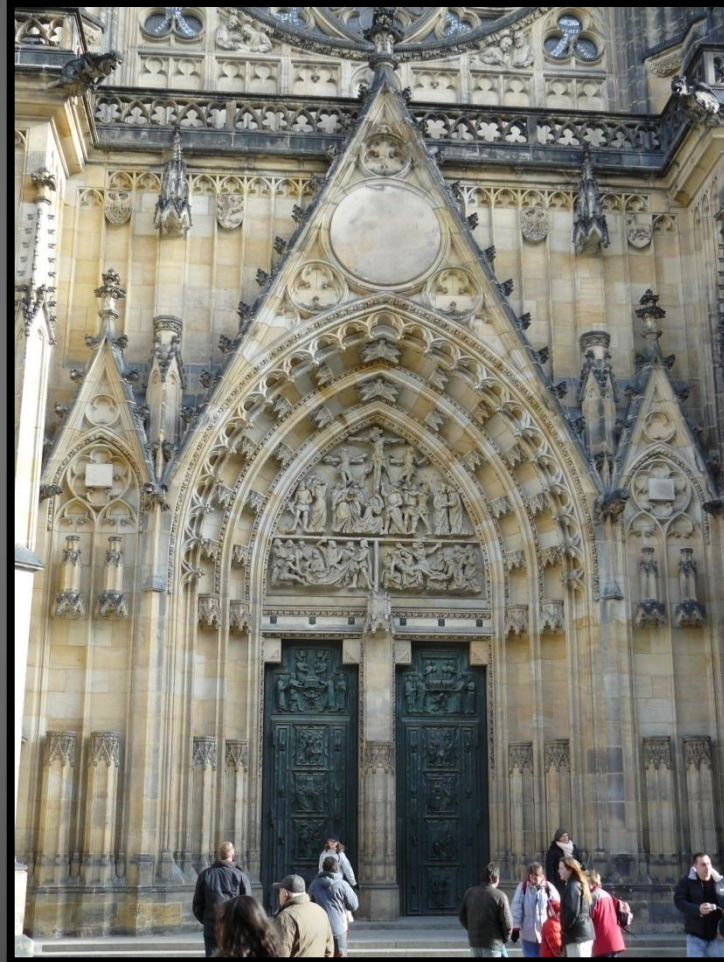
Fiály



Chrlič



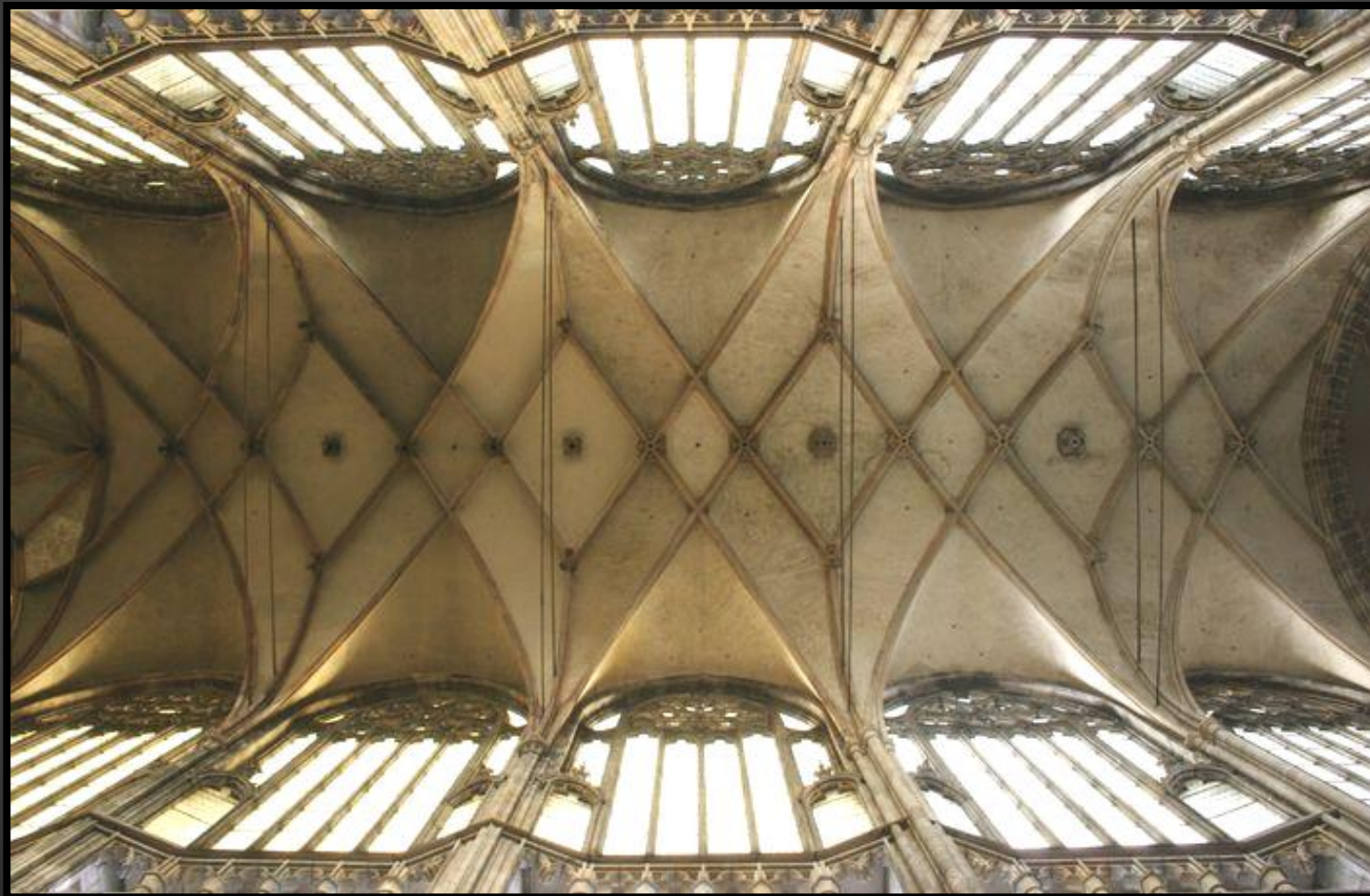
Portál



Výjev portálu



Síťová klenba



Křížová klenba



Sochařství

- sochy kamenné nebo z lipového dřeva (madony)
- figurální výzdoba portálů
- polychromování

Madony

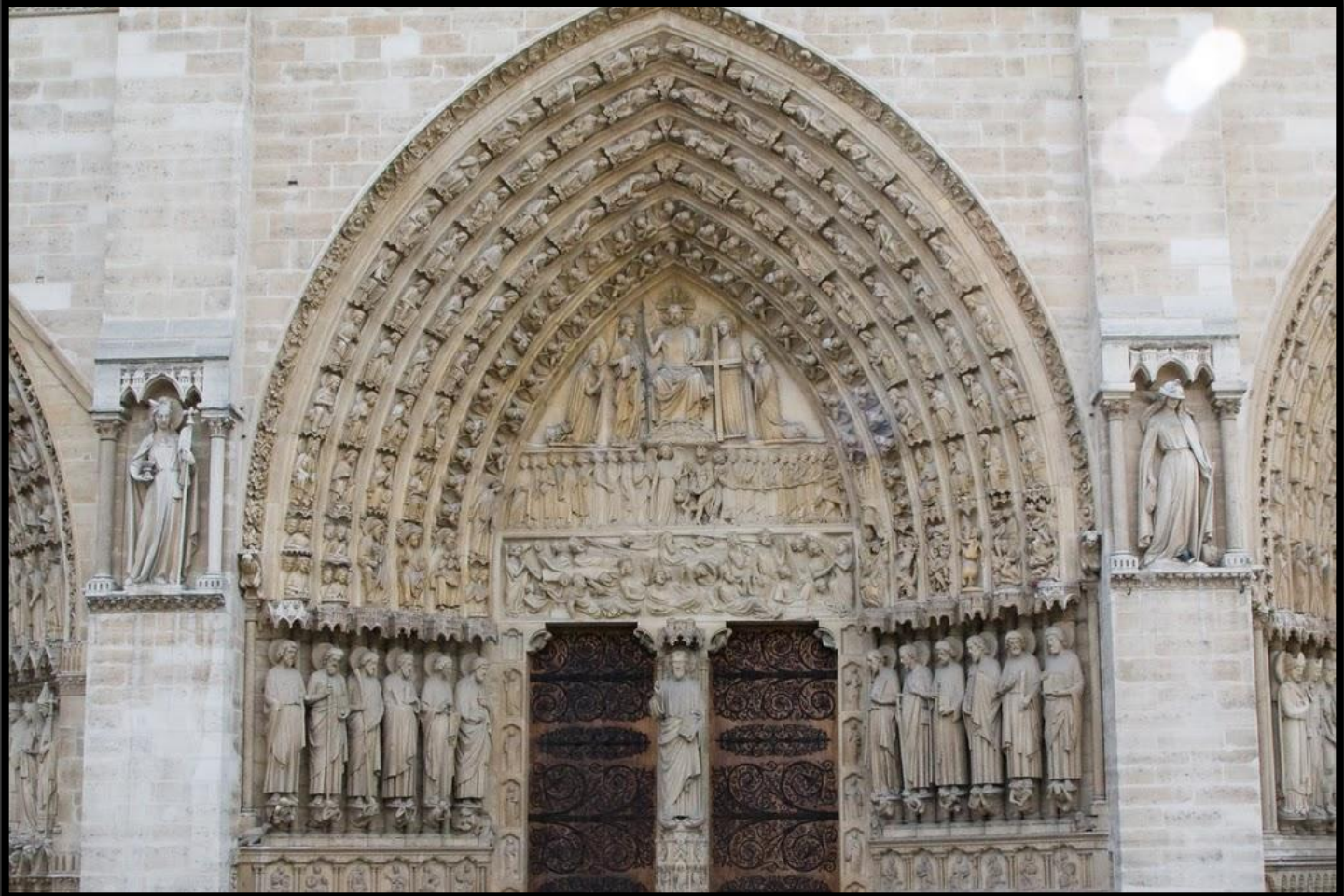
Šternberská (1390-1400)



Krumlovská (1393)



Portál



Oltář



Malířství

- fresky
- deskové malířství
- knižní iluminace
- oblíbené barvy: zlatá, modrá i červená
- náboženské motivy, biblické události

Deskové malířství

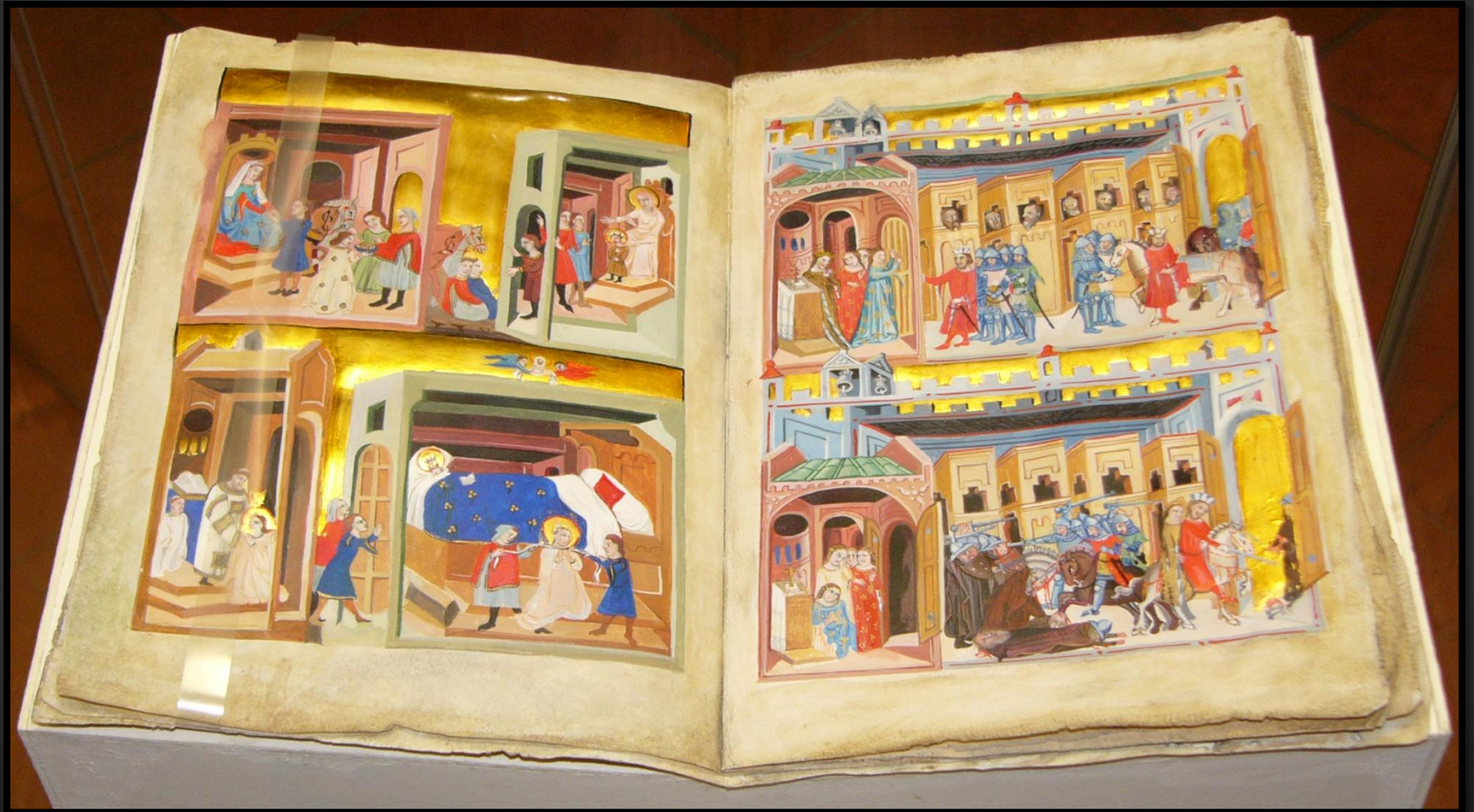
**Sv. Jeroným od Mistra
Theodorika (1370)**



Roudnická madona (1380)



Knižní iluminace



Knižní iluminace



Literatura

- legendy
- kroniky (Zbraslavská, Dalimilova)
- světská a duchovní lyrika
- životopisy (Vita Caroli)
- počátky divadla (Mastičkář)
- alba, listy, kázání, satiry

Píseň veselé chudiny

*Jižť nám zima prišla,
slyštež, odraní!
Zle sme se přivoděli
a šatuov nenie!
Zlý vietr věje,
zlá náděje!
Sychravice jdú
jedna za druhú,
činíť nám túhu.
Pójdeme-li do krčny,
nechtie nám naliti.
Ach, kterak jest nechutno
z suché čieše píti!
Truchel pěšec,
lačen měšec.
Kterai učiniti?
Sobě odtušiti,
Bohu poručiti.*